



โครงการ ก่อสร้างอาคารโรงอาหาร ศูนย์พัฒนาเด็กเล็ก

สถานที่ดำเนินการ อาคารศูนย์พัฒนาเด็กเล็ก
หมู่ที่ 6 ตำบลวังไผ่ อำเภอเมืองชุมพร จังหวัดชุมพร



องค์การบริหารส่วนตำบลวังไผ่

โครงการ

ก่อสร้างอาคารโรงอาหาร
ศูนย์พัฒนาเด็กเล็ก

สถานที่ดำเนินการ

อาคารศูนย์พัฒนาเด็กเล็ก
ม.6 ต.วังไผ่ อ.เมือง จ.ชุมพร

เขียน/คัดลอก

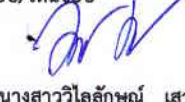
จ.ง.ก

นายจรงค์ มุจลินทร์
ผู้ช่วยนายช่างโยธา

ตรวจสอบ


นายทรงยศ ทองนวล
ผู้อำนวยการกองช่าง

ตรวจสอบ/เห็นชอบ


นางสาววิไลลักษณ์ เสวก
รองปลัดองค์การบริหารส่วนตำบลวังไผ่

ตรวจสอบ/เห็นชอบ

ตรวจสอบ/เห็นชอบ



นายอริยะ ชุกลิน
ปลัดองค์การบริหารส่วนตำบลวังไผ่
อนุมัติ

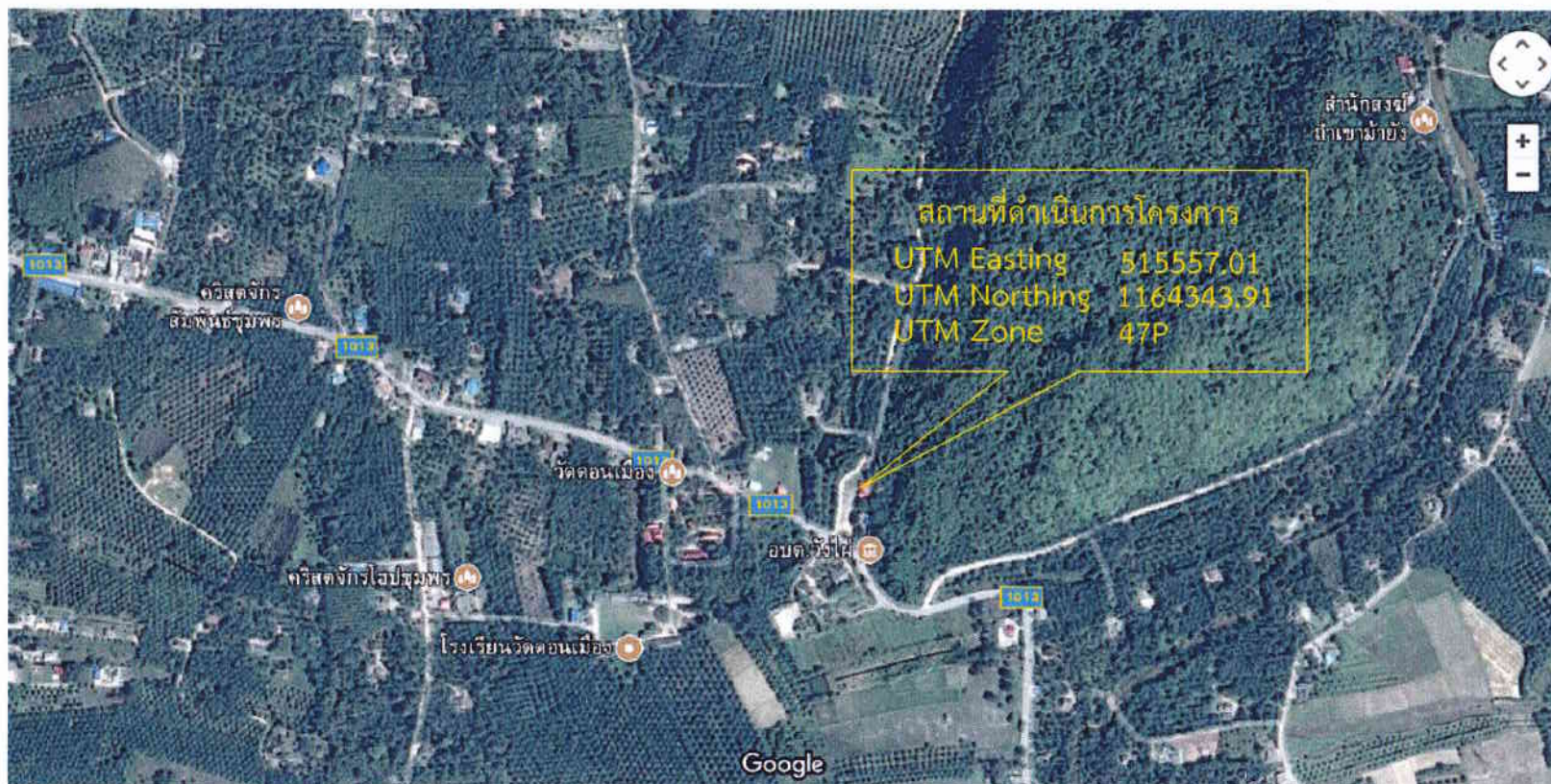


นายสาธิตน์ ตรีทอง
นายกองค์การบริหารส่วนตำบลวังไผ่

SCALE

TOTAL

* ระบุในแบบให้ถือตามตัวเลขที่ระบุไว้



แผนที่สังเขป โครงการก่อสร้างอาคารโรงอาหาร ศูนย์พัฒนาเด็กเล็ก

รายการประกอบแบบโครงการก่อสร้างอาคารชั้นเดียว

1. โครงการ
 - สถานที่ตั้งโครงการ : หมู่ที่ ๖ ตำบลวังไผ่ อำเภอเมือง จังหวัดชุมพร
 - เจ้าของโครงการ : องค์การบริหารส่วนตำบลวังไผ่
2. วัตถุประสงค์
 - ต้องการสร้างเป็นโรงอาหาร ศูนย์พัฒนาเด็กเล็ก อาคารชั้นเดียว โครงสร้างหลักเป็นคอนกรีตเสริมเหล็กและเหล็ก
3. ผู้ออกแบบ
 - อันหมายถึง องค์การบริหารส่วนตำบลวังไผ่ (ส่วนโฮยา) ผู้ออกแบบ มีสิทธิที่จะเข้าทำการตรวจตราการก่อสร้างตามหน้าที่รับผิดชอบ เพื่อให้เป็นไปตามรูปแบบและรายการที่มีน้ำหนัก พิจารณาเลือกใช้ และตัดสินใจความถูกต้องของวัสดุอุปกรณ์ที่นำมาใช้ก่อสร้าง ตลอดจนพิจารณาตัดสินใจปัญหาขัดแย้งเกี่ยวกับรูปแบบ และรายการ เมื่อผู้ออกแบบตัดสินใจให้ถือเป็นถูกต้อง ผู้ว่าจ้างต้องปฏิบัติตามโดยไม่มีเงื่อนไขใด ๆ ผู้ออกแบบมีสิทธิที่จะส่ง แบบรายละเอียดเพิ่มเติมให้สมบูรณ์ขึ้นได้ต่องานอันจำเป็นต้องการทำตามวิธีการ และหลักการวิชาช่างอันจะขาดเสียมิได้ โดยจะต้องผ่านผู้ออกแบบเสียก่อน และเมื่อผู้ออกแบบเห็นชอบแล้ว ผู้ว่าจ้างต้องปฏิบัติตาม โดยถือเป็นงานเพิ่มเติมให้กับผู้รับจ้าง
4. ลักษณะงาน
 - อาคาร คสล. ชั้นเดียว
5. ระดับอ้างอิง
 - ด้าระดับ ระยะและขนาดต่าง ๆ ในแบบกำหนดหน่วยเป็น เมตร นอกจากกำหนดไว้เป็นอย่างอื่นด้าระดับ +0.00 ม. ให้ยึดตามแบบแปลน ดือระดับทางเท้า คสล. กายในโครงการ
6. ลักษณะอาคาร
 - ฐานราก เป็นฐานคอนกรีตเสริมเหล็ก ขนาดและระดับตามที่แสดงในแบบ
 - คาน เป็นคานคอนกรีตเสริมเหล็ก
 - เสา เป็นเสาคอนกรีตเสริมเหล็ก
 - พื้น พื้นหล่อในที่ หรือพื้นสำเร็จรูป ตามที่แสดงในแบบแปลน
7. รายละเอียดประกอบแบบ
 - 7.1 การวางผังและระดับ
 - ผู้รับจ้างจะต้องทำการวางผังระดับมาตรฐานให้ถูกต้องเรียบร้อย
 - 7.2 งานฐานราก
 - ก่อนทำฐานรากผู้รับจ้างต้องเตรียมพื้นที่ ถม ดัด และปรับระดับดินให้เรียบร้อย ตรวจสอบระดับผัง ความแน่นอนของดินจนได้เกณฑ์ตามที่กำหนด และได้อนุมัติจากผู้ควบคุมงานเสียก่อนจึงจะดำเนินการก่อสร้างต่อไป
 - 7.3 งานฐานรากและโครงสร้าง คสล.
 - ปูนซีเมนต์
 - ปูนซีเมนต์ที่ใช้ในงานก่อสร้างโครงการทั้งหมดให้ใช้เป็นปูนซีเมนต์ปอร์ตแลนด์ตามมาตรฐาน มอก.
 - ห้ามนำปูนซีเมนต์ที่เสื่อมคุณภาพมาใช้
 - ทราย
 - ต้องเป็นทรายน้ำจืดที่หยาบคม แข็งแกร่ง และสะอาดปราศจากวัสดุอื่นเจือปน เช่น เปลือกหอย ดิน แก้วดำ และสารอินทรีย์ต่าง ๆ
 - หิน
 - ที่ใช้ต้องแข็งแรง เหนียว ไม่ผุและสะอาดปราศจากวัสดุอื่นเจือปน ก้อนน้ำไปผสมคอนกรีตต้องล้างน้ำเสียก่อน
 - น้ำ
 - ที่ใช้ผสมคอนกรีตต้องเป็นน้ำจืดปราศจากน้ำมัน กรด ต่าง เกลือ และสารอินทรีย์ต่าง ๆ

การเทคอนกรีต

- ผู้รับจ้างต้องตรวจสอบแบบหล่อ และการวางเหล็กเสริมว่าถูกต้องเหมาะสมตามแบบรายละเอียดพร้อมทั้งทำความสะอาดให้ปราศจากเศษวัสดุ ที่อยู่ในแบบที่จะเทและอุดรูรั่วต่าง ๆ เพื่อให้ น้ำปูนรีวออกการลำเลียงและ การเทคอนกรีตจะต้องทำด้วยความระมัดระวัง สำหรับการเทคอนกรีตให้แน่นให้ใช้เครื่องมือสั่นสะเทือน คอนกรีตผสมแล้วจะต้องรีบเทโดยเร็วก่อนที่คอนกรีตจะแข็งตัว ไม่ควรเกิน 30 นาที และถ้าหากเทคอนกรีตส่วนหนึ่งส่วนใดไปแล้วเสร็จในแต่ละวันหรือจำเป็นต้องหยุดเทคอนกรีตต้องหยุดเทไป

การแต่งผิวคอนกรีต

- เมื่อจัดการถอดแบบออกแล้วถ้าเนื้อคอนกรีตมีลักษณะเป็นโพรงให้ทำการแต่งผิวให้เรียบแบบหล่อและถอดแบบ
- แบบหล่อจะต้องทำจากวัสดุที่แข็ง ไม่ผุ ไม่คดงอ อาทิเช่น เหล็ก ไม้ ฯลฯ การเข้าแบบต้องสนิทเพื่อกับปาร์วีและผิวพื้นบ่งจะต้องเรียบสะอาดก่อนลงมือเทคอนกรีตเสมอส่วนการถอดแบบให้ถือเวลาการกำหนดการถอดแบบดังนี้
- แบบหล่อที่รีวออกแล้วก่อนที่จะนำมาใช้อีกต้องทำความสะอาดและตกแต่งให้เรียบร้อยเสียก่อนทุกครั้งเหล็กเสริม
- เหล็กเสริมคอนกรีตต้องไม่ผ่านการใช้งานมาก่อน
- ลวดเหล็กที่ใช้เบอร์ ๑๘ ตาม มอก. ข้อกำหนดเกี่ยวกับกำลังของวัสดุของเหล็กเสริม และคอนกรีต
- เหล็กเสริมกลม ให้ใช้เหล็กคุณภาพ SR-24 ตามมาตรฐาน มอก.
- เหล็กเสริมข้อ้อย ขนาดไม่เกิน ๒๘ mm. ให้ใช้เหล็กคุณภาพ SD-30 ตามมาตรฐาน มอก.

(ULTIMATE CYLINCICAL COMPRESSIVE STRENGTH) ที่อายุ ๒๘ วัน (7 วัน ต้องได้ไม่น้อยกว่า 75 %) ต่าง ๆ ดังนี้

- ฐานราก (240 ksc.) - เสา (280 ksc.)
- พื้นทั่วไป (240 ksc.) - คาน (280 ksc.)
- ผนัง คสล. (ตามข้อกำหนดทั่วไป) (240 ksc.)

	
องค์การบริหารส่วนตำบลวังไผ่	
ชื่อ/ออกแบบ นายจรงค์ มงคลินทร์ ผู้ช่วยนายช่างโยธา	
ตรวจสอบ นายทรงยศ ทองนวล ผู้อำนวยการกองช่าง	
ตรวจสอบ/เห็นชอบ นางสาววิไลลักษณ์ เสาก รองปลัดองค์การบริหารส่วนตำบลวังไผ่	
เห็นชอบ นายวิริยะ ชุกกลิ่น ปลัดองค์การบริหารส่วนตำบลวังไผ่	
อนุมัติ นายสาخنธ์ ตรีทอง นายกองค์การบริหารส่วนตำบลวังไผ่	

รายการประกอบแบบโครงการก่อสร้างอาคารชั้นเดียว

7.4 งานสถาปัตยกรรม

งานพื้น

F1 พื้น คสล. ผิวขัดมันทาบ

F2 พื้น คสล. ผิวปูกระเบื้อง ขนาด 8" x 8" ตามมาตรฐาน มอก.

หมายเหตุ การเตรียมผิวพื้นและการปูกระเบื้องให้ทำตามมาตรฐานวิชาชีพที่ดี

งานผนัง

- ผนังทั่วไปก่ออิฐฉาบปูนครึ่งแผ่น อิฐต้องเป็นอิฐที่แกร่ง เหนียวเสมอกัน ไม่บิดเบี้ยว ต้องพรมน้ำให้ชุ่มก่อนก่อ
- การก่อชนคาน เสา หรือเอ็น คสล. ต้องเสียบเหล็ก 6 มม.

๔1 ผนังก่ออิฐฉาบปูนเรียบทาสี

๔2 ผนังก่ออิฐฉาบปูนผิวกระเบื้อง ขนาด 8" x 8" (ในห้องน้ำ)

๔3 ผนังก่ออิฐฉาบปูนเรียบทาสี ขนาด สูง 1 เมตร

งานหลังคา

- โครงหลังคา ตามที่ได้กำหนดไว้แบบ
- วัสดุบุหลังคา (Metal Sheet)
- ติดตั้งฉนวนกันความร้อน

งานประตู - หน้าต่าง และอุปกรณ์

- รายละเอียดระบุแบบขยายประตู - หน้าต่าง พร้อมอุปกรณ์ต่าง ๆ

งานห้องน้ำ - ส้วม และอุปกรณ์

- รายละเอียดระบุแบบขยายห้องน้ำ - ส้วม สุขภัณฑ์ และอุปกรณ์ประกอบ
- การเดินท่อน้ำประปา - ท่อน้ำทิ้ง - ท่อส้วม ให้เป็นไปตามแบบแปลนที่กำหนด

หมายเหตุสำคัญ :

- การก่อสร้างให้เป็นไปตามแบบที่องค์การบริหารส่วนตำบลวังไผ่กำหนด หากมีข้อสงสัยแบบก่อสร้าง ผู้รับเหมาต้องสอบถาม ให้เจ้าของโครงการทราบก่อนการก่อสร้างจริง
- มิฉะนั้นจะถือเป็นความรับผิดชอบของผู้รับเหมาซึ่งจะ ต้องแก้ไขให้ถูกต้อง สมบูรณ์ก่อนการส่งมอบงานซึ่งจะถือเป็นค่าใช้จ่าย
- ผู้รับจ้างจะต้องจัดวิศวกรเป็นผู้ควบคุมงานจนกระทั่งแล้วเสร็จ

งานสี

- ผนังวัสดุที่เป็นปูน ทาด้วยสีกันเชื้อรา 1 ครั้ง และทาสีพลาสติกกับ 2 ครั้ง (ผนังภายนอกใช้สีพลาสติกภายนอก , ผนังภายในใช้สีพลาสติกภายใน) ผนังวัสดุที่เป็นเหล็ก ทาด้วยสีรองพื้นกันสนิม 1 ครั้ง และทาสีน้ำมันกับ 2 ชั้น ผนังวัสดุที่เป็นไม้ ทารองพื้นด้วยสีรองพื้นไม้กันเชื้อรา 1 ชั้น สีน้ำมัน 1 ชั้น หรือสีธรรมชาติ
- การป้องกันปลวก ใช้ยาเคมีอัดและราดพื้น โดยรอบคานคอดิน
- งานทาสีภายนอก สีทาสีน้ำมันใช้สีอะคริลิก 100 % และงานทาสีภายใน สีทาสีน้ำมันใช้สีน้ำมันตาม มอก.
- สีทาภายนอกใช้สีน้ำมันตาม มอก.

หมายเหตุ วัสดุต่าง ๆ ดังกล่าวข้างต้น สามารถเปลี่ยนแปลงได้ตามความเหมาะสมและวัตถุประสงค์ของผู้ว่าจ้าง

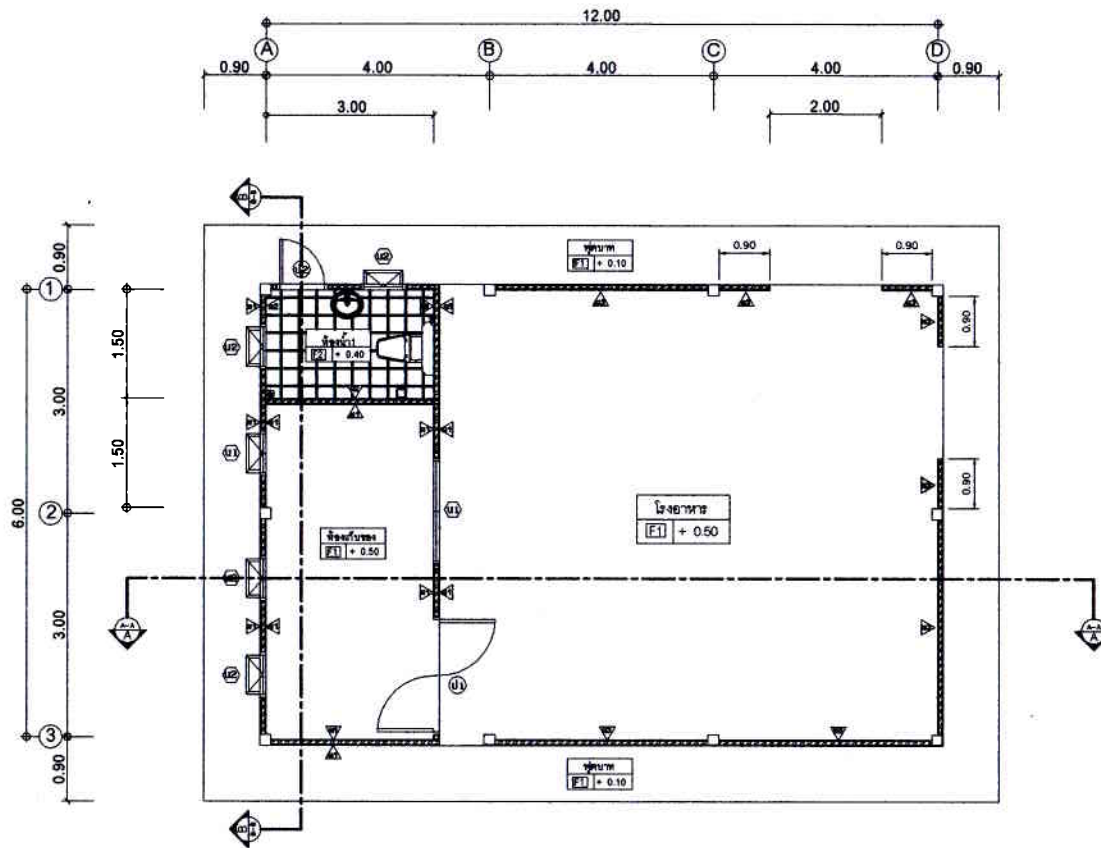
2.4 งานวิศวกรรมสุขาภิบาล

- ให้ติดตั้งตามแบบแปลนที่กำหนด

2.5 งานวิศวกรรมไฟฟ้า

- ให้ติดตั้งตามแบบแปลนที่กำหนด

	
องค์การบริหารส่วนตำบลวังไผ่	
เขียน/ออกแบบ นายจรงค์ มุจลินทร์ ผู้ชำนาญช่างโยธา	จ.จ.ก
ตรวจสอบ นายทรงยศ ทองนวล ผู้อำนวยการช่าง	[Signature]
ตรวจสอบ/เห็นชอบ นางสาววิไลลักษณ์ เสวก รองปลัดองค์การบริหารส่วนตำบลวังไผ่	[Signature]
เห็นชอบ นายอริยะ ชุกกลิ่น ปลัดองค์การบริหารส่วนตำบลวังไผ่	[Signature]
อนุมัติ นายสาขันธ์ ตรีทอง นายกองค์การบริหารส่วนตำบลวังไผ่	[Signature]



องค์การบริหารส่วนตำบลวังไผ่

โครงการ

ก่อสร้างอาคารโรงอาหาร
ศูนย์พัฒนาเด็กเล็ก

สถานที่ดำเนินการ

อาคารศูนย์พัฒนาเด็กเล็ก
ม.6 ค.วังไผ่ อ.เมือง จ.จตุจักร

เขียน/คัดลอก

พ.ร.ก

นายจรงค์ มุขสินทร์
ผู้ช่วยนายช่างโยธา

ตรวจสอบ


นายทรงยศ ทองนวล
ผู้อำนวยการกองช่าง

ตรวจสอบ/เห็นชอบ


นางสาววิไลภรณ์ เสวก
รองปลัดองค์การบริหารส่วนตำบลวังไผ่

ตรวจสอบ/เห็นชอบ


นายวิริยะ ชุกสิน
ปลัดองค์การบริหารส่วนตำบลวังไผ่

อนุมัติ

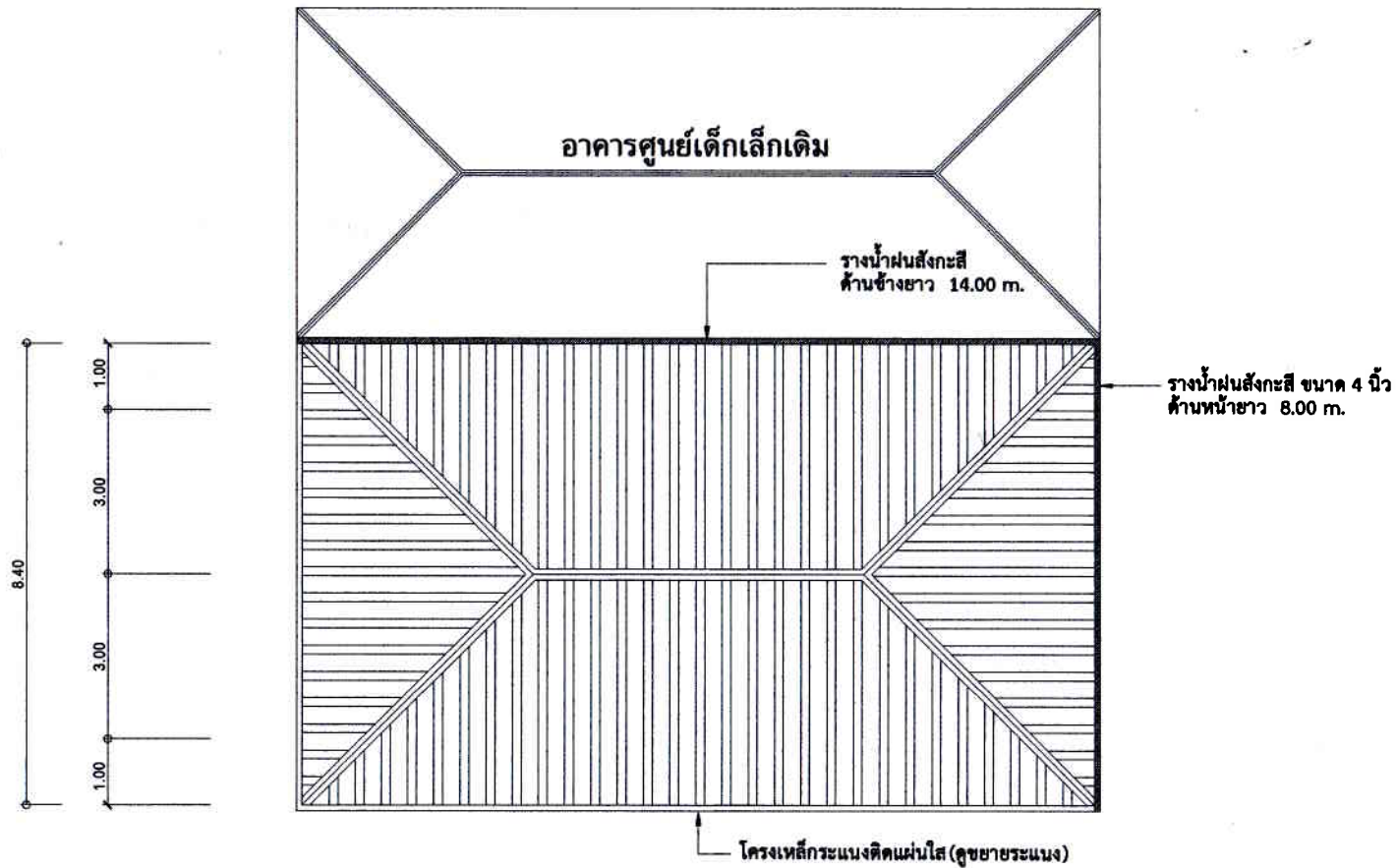

นายสาธิตณ์ ศรีทอง
นายกองค์การบริหารส่วนตำบลวังไผ่

SCALE

TOTAL

* ระบุในแบบให้ถือตามตัวเลขที่ระบุไว้

วัดคูนงหลังคา แผ่น MATAL SHEET หนา 40 มม.
มีขนาดกันความร้อน (สีลูจิงค์)



แปลนโครงหลังคา

SCALE 1:100



องค์การบริหารส่วนตำบลวังไผ่

โครงการ
ก่อสร้างอาคารโรงอาหาร
ศูนย์พัฒนาเด็กเล็ก

สถานที่ดำเนินการ
อาคารศูนย์พัฒนาเด็กเล็ก
ม.6 ต.วังไผ่ อ.เมือง จ.อุตรดิตถ์

เขียน/คัดลอก

จ.ก

นายจรงค์ มุงสินทร์
ผู้ช่วยนายช่างโยธา

ตรวจสอบ

นายทรงยศ ทองนวล
ผู้อำนวยการกองช่าง

ตรวจสอบ/เห็นชอบ

นางสาววิไลลักษณ์ เสวก
รองปลัดองค์การบริหารส่วนตำบลวังไผ่

ตรวจสอบ/เห็นชอบ

นายอริยะ ชุกสิน
ปลัดองค์การบริหารส่วนตำบลวังไผ่

อนุมัติ

นายสาธิต ตรีทอง
นายกองค์การบริหารส่วนตำบลวังไผ่

SCALE

TOTAL

* ระบุในแบบให้ถือตามตัวเลขระบุไว้



องค์การบริหารส่วนตำบลวังไผ่

โครงการ
ก่อสร้างอาคารโรงอาหาร
ศูนย์พัฒนาเด็กเล็ก

สถานที่ดำเนินการ
อาคารศูนย์พัฒนาเด็กเล็ก
ม.6 ต.วังไผ่ อ.เมือง จ.อุตรดิตถ์

เขียน/คัดลอก

พ.วิฑู

นายจรงค์ มุจลินทร์
ผู้ช่วยนายช่างโยธา

ตรวจสอบ

(Signature)
นายทรงยศ ทองนวล
ผู้อำนวยการกองช่าง

ตรวจสอบ/เห็นชอบ

(Signature)
นางสาววิไลลักษณ์ เสวก
รองปลัดองค์การบริหารส่วนตำบลวังไผ่

ตรวจสอบ/เห็นชอบ

(Signature)
นายอริยะ ชุกกลิ่น
ปลัดองค์การบริหารส่วนตำบลวังไผ่

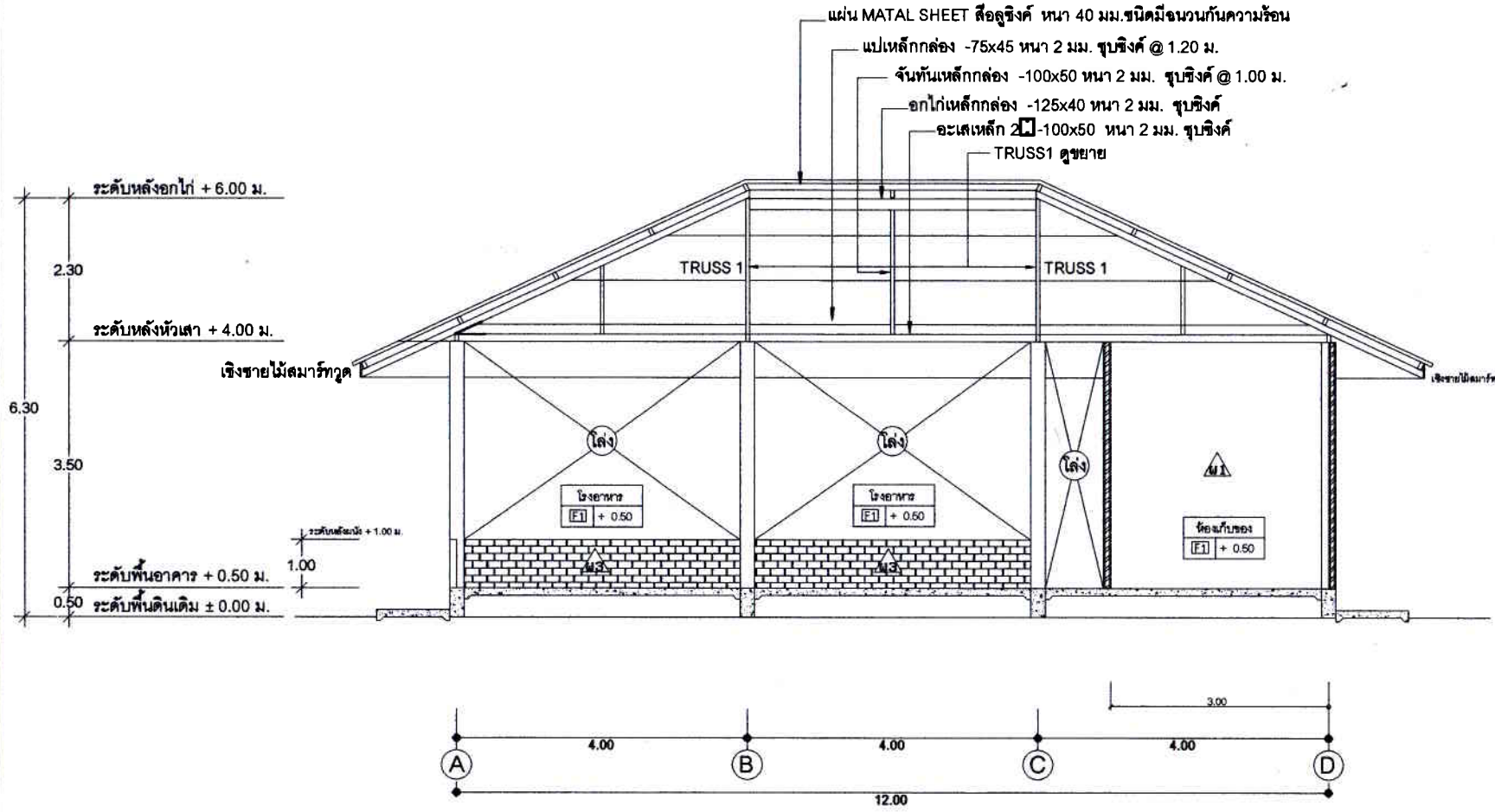
อนุมัติ

(Signature)
นายสาธิตณ์ ศรีทอง
นายกองค์การบริหารส่วนตำบลวังไผ่

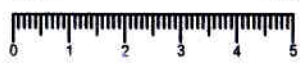
SCALE

TOTAL

* ระบุในแบบให้ถือตามตัวเลขที่ระบุไว้



แปลนรูปตัด A - A
SCALE 1:100





องค์การบริหารส่วนตำบลวังใหม่

โครงการ
ก่อสร้างอาคารโรงอาหาร
ศูนย์พัฒนาเด็กเล็ก

สถานที่ดำเนินการ
อาคารศูนย์พัฒนาเด็กเล็ก
น.6 ต.วังใหม่ อ.เมือง จ.จันทบุรี

เขียน/คัดลอก

พ.วิ.ก

นายจรงค์ มุจลินทร์
ผู้ช่วยนายช่างโยธา

ตรวจสอบ

นายทรงยศ ทองนวล
ผู้อำนวยการกองช่าง

ตรวจสอบ/เห็นชอบ

นางสาววิไลลักษณ์ เสวก
รองปลัดองค์การบริหารส่วนตำบลวังใหม่

ตรวจสอบ/เห็นชอบ

นายอริยะ ชุกสิน
ปลัดองค์การบริหารส่วนตำบลวังใหม่

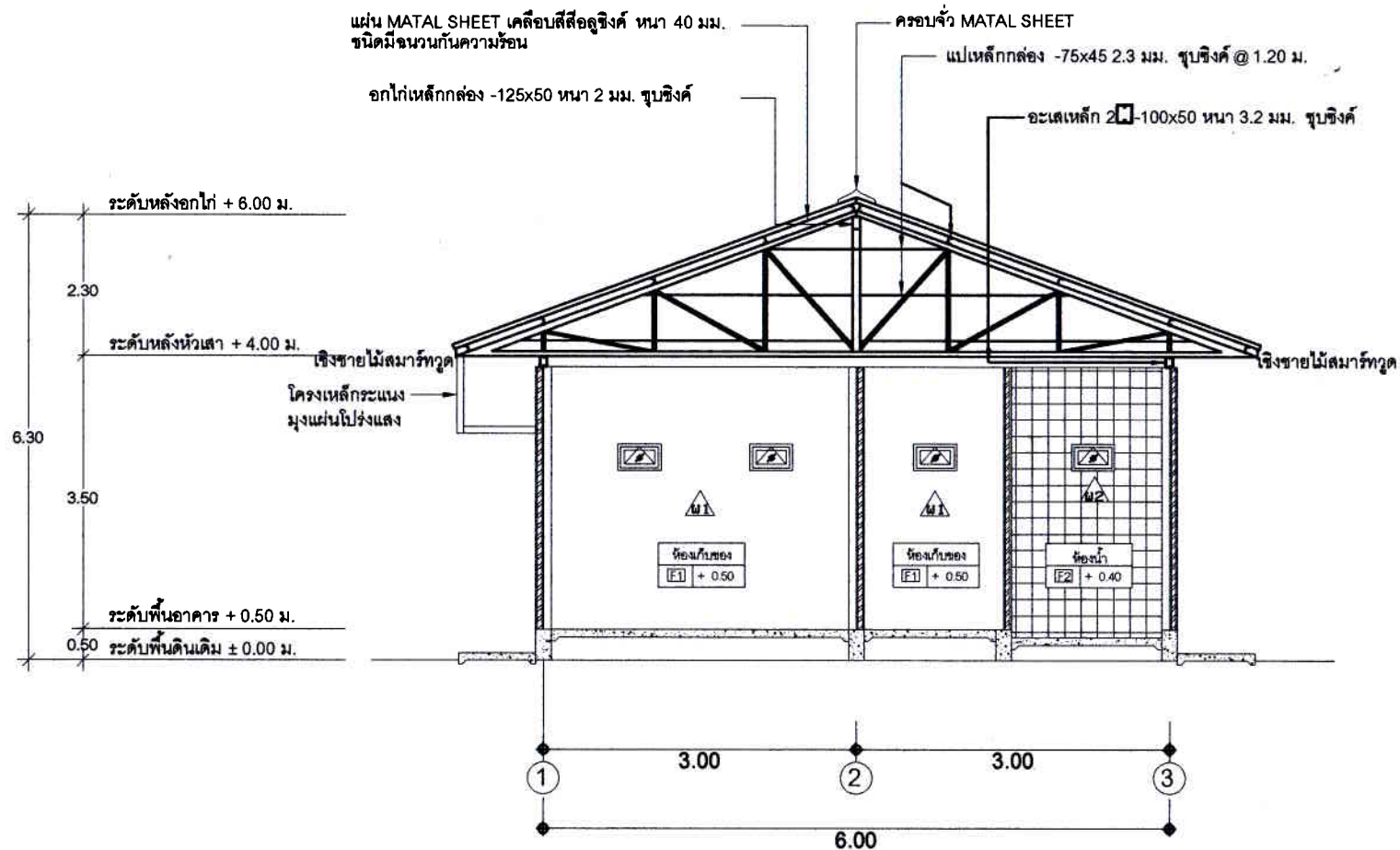
อนุมัติ

นายสายัณห์ ศรีทอง
นายกองค์การบริหารส่วนตำบลวังใหม่

SCALE

TOTAL

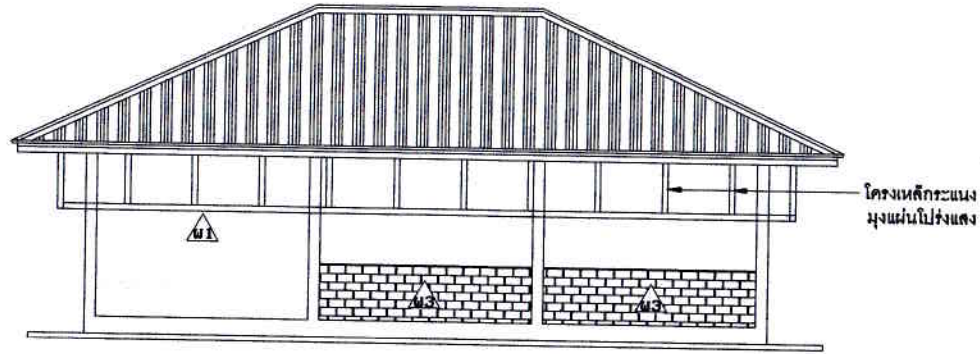
* ระบุใบแบบให้ถือตามตัวเลขที่ระบุไว้



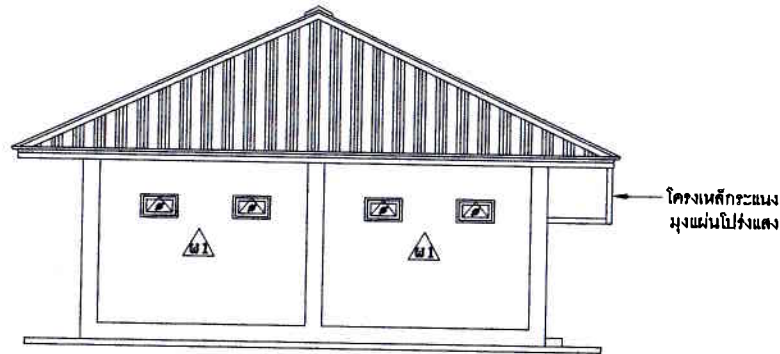
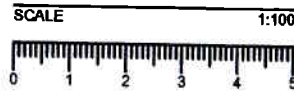
แปลนรูปตัด B - B

SCALE 1:100

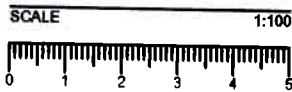




รูปด้าน B



รูปด้าน C



องค์การบริหารส่วนตำบลรังไฟ

โครงการ
ก่อสร้างอาคารโรงอาหาร
ศูนย์พัฒนาเด็กเล็ก

สถานที่ดำเนินการ
อาคารศูนย์พัฒนาเด็กเล็ก
ม.6 ค.รังไฟ อ.เมือง จ.ชุมพร

เขียน/คัดลอก

จรงก

นายจรงค์ มุงสินทร์
ผู้ช่วยนายช่างโยธา

ตรวจสอบ

นายทรงยศ ทองนวล
ผู้อำนวยการกองช่าง

ตรวจสอบ/เห็นชอบ

นางสาววิไลลักษณ์ เสวก
รองปลัดองค์การบริหารส่วนตำบลรังไฟ

ตรวจสอบ/เห็นชอบ

นายอริยะ ชุกลิน
ปลัดองค์การบริหารส่วนตำบลรังไฟ

อนุมัติ

นายสายนธ์ ศรีทอง
นายกองค์การบริหารส่วนตำบลรังไฟ

SCALE

TOTAL

* ระบุในแบบให้ถือตามตัวเลขที่ระบุไว้



องค์การบริหารส่วนตำบลวังไผ่

โครงการ

ก่อสร้างอาคารโรงอาหาร
ศูนย์พัฒนาเด็กเล็ก

สถานที่ดำเนินการ

อาคารศูนย์พัฒนาเด็กเล็ก
ม.6 ต.วังไผ่ อ.เมือง จ.จตุพร

เขียน/คัดลอก

ง.ก.

นายจรงค์ มุจลินทร์
ผู้ช่วยนายช่างโยธา

ตรวจสอบ

[Signature]
นายทรงยศ ทองนวล
ผู้อำนวยการกองช่าง

ตรวจสอบ/เห็นชอบ

[Signature]

นางสาววิไลลักษณ์ เสวก
รองปลัดองค์การบริหารส่วนตำบลวังไผ่

ตรวจสอบ/เห็นชอบ

[Signature]

นายอริยะ ชุกกลิ่น
ปลัดองค์การบริหารส่วนตำบลวังไผ่

อนุมัติ

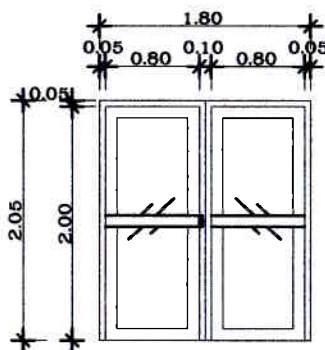
[Signature]

นายสาธิตน์ ศรีทอง
นายกองค์การบริหารส่วนตำบลวังไผ่

SCALE

TOTAL

* ระบุในแบบให้ถือตามตัวเลขที่ระบุไว้



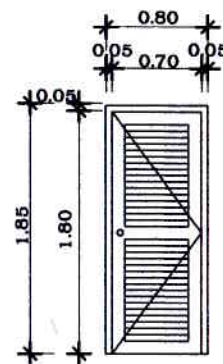
ป1

ตำแหน่งติดตั้ง
ลักษณะการเปิด
วงกบ
กรอบบานบน-ล่าง

หมายเหตุ

ห้องเก็บของ
บานเปิดสวิง
อลูมิเนียมสีชา
อลูมิเนียมสีชา

-กระจกสีชา ทหนา 6 mm.



ป2

ตำแหน่งติดตั้ง
ลักษณะการเปิด
วงกบ

บาน
กรอบบานบน-ล่าง
กรอบบานข้าง
อุปกรณ์

หมายเหตุ

ห้องน้ำ
บานเปิดเดี่ยว
ไวบิล Windsor
เกล็ดติดตาย

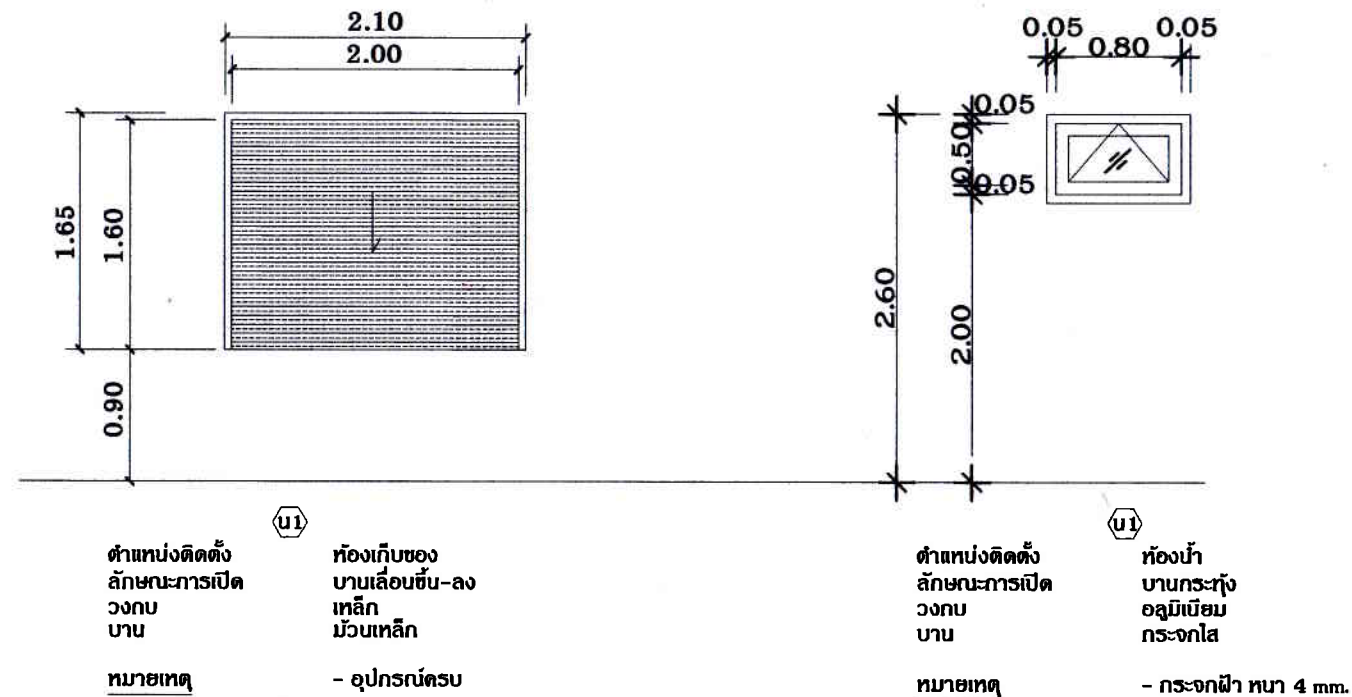
ไวบิล Windsor
ไวบิล Windsor
- บานพับ
- ลูกบิด
- กลอน

-

แบบประตู

SCALE 1:100





องค์การบริหารส่วนตำบลวังใหม่

โครงการ
ก่อสร้างอาคารโรงอาหาร
ศูนย์พัฒนาเด็กเล็ก

สถานที่ดำเนินการ
อาคารศูนย์พัฒนาเด็กเล็ก
ม.6 ค.วังใหม่ อ.เมือง จ.สมุทร

เขียน/คัดลอก

ธงวิฑู

นายจงรัก มุงสินทร์
ผู้ช่วยนายช่างโยธา

ตรวจสอบ

นายทรงยศ ทองนวล
ผู้อำนวยการกองช่าง

ตรวจสอบ/เห็นชอบ

นางสาววิไลลักษณ์ เสวก
รองปลัดองค์การบริหารส่วนตำบลวังใหม่

ตรวจสอบ/เห็นชอบ

นายอริยะ ชุกสิน
ปลัดองค์การบริหารส่วนตำบลวังใหม่

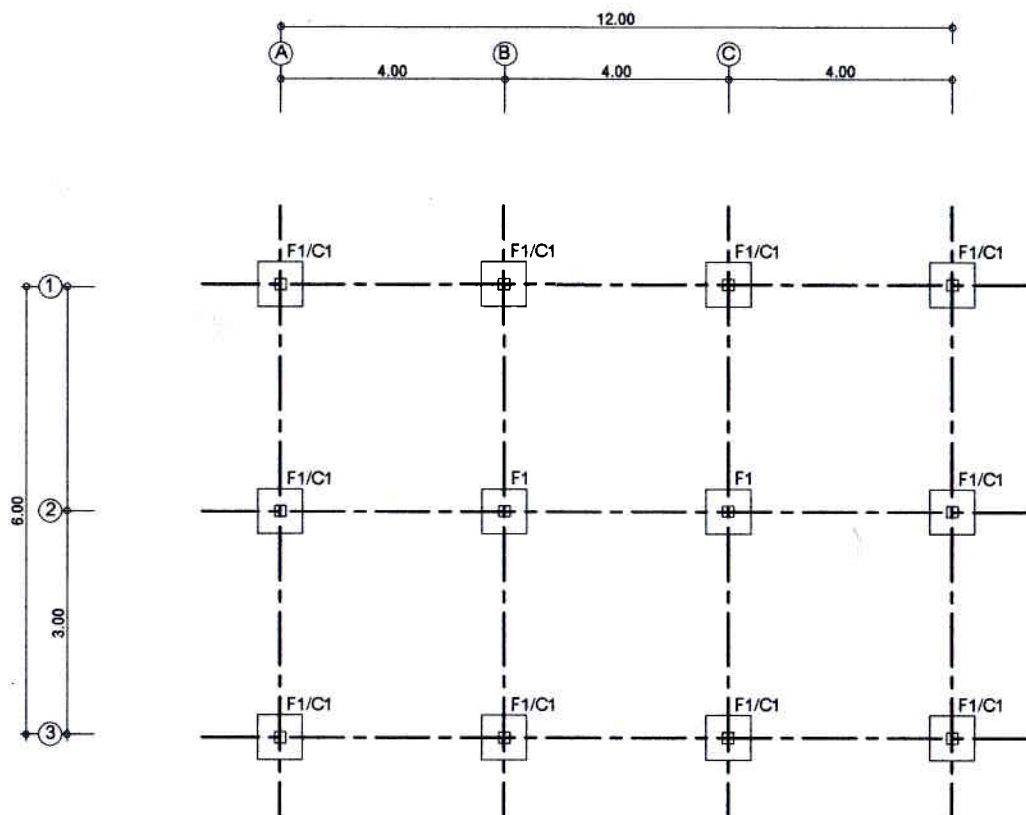
อนุมัติ

นายสาธิต ศรีทอง
นายกองค์การบริหารส่วนตำบลวังใหม่

SCALE

TOTAL

* ระบุในแบบให้ถือตามตัวเลขที่ระบุไว้



แปลนฐานราก

SCALE 1:100



องค์การบริหารส่วนตำบลวังใหม่

โครงการ

ก่อสร้างอาคารโรงอาหาร
ศูนย์พัฒนาเด็กเล็ก

สถานที่ดำเนินการ

อาคารศูนย์พัฒนาเด็กเล็ก
ม.6 วังใหม่ อ.เมือง จ.จตุจักร

เขียน/คัดลอก

สงวน

นายจงรัก มุขสินทร์
ผู้ช่วยนายช่างโยธา

ตรวจสอบ


นายทรงยศ ทองนวล
ผู้อำนวยการกองช่าง

ตรวจสอบ/เห็นชอบ



นางสาววิไลลักษณ์ เสวก
รองปลัดองค์การบริหารส่วนตำบลวังใหม่

ตรวจสอบ/เห็นชอบ



นายอริษะ ชุกกลิ่น
ปลัดองค์การบริหารส่วนตำบลวังใหม่

อนุมัติ



นายสาธิต ศรีทอง
นายกองค์การบริหารส่วนตำบลวังใหม่

SCALE

TOTAL

* ระบุในแบบให้ถือตามตัวเลขที่ระบุไว้



องค์การบริหารส่วนตำบลวังไผ่

โครงการ
ก่อสร้างอาคารโรงอาหาร
ศูนย์พัฒนาเด็กเล็ก

สถานที่ดำเนินการ
อาคารศูนย์พัฒนาเด็กเล็ก
น.6 วังไผ่ อ.เมือง จ.สุพรรณ

เขียน/คัดลอก

จ.ร.ว.

นายจรงค์ มุขลินทร์
ผู้ช่วยนายช่างโยธา

ตรวจสอบ

[Signature]
นายทรงยศ ทองนวล
ผู้อำนวยการกองช่าง

ตรวจสอบ/เห็นชอบ

[Signature]
นางสาววิไลลักษณ์ เสวก
รองปลัดองค์การบริหารส่วนตำบลวังไผ่

ตรวจสอบ/เห็นชอบ

[Signature]
นายอริยะ ชุกกลิน
ปลัดองค์การบริหารส่วนตำบลวังไผ่

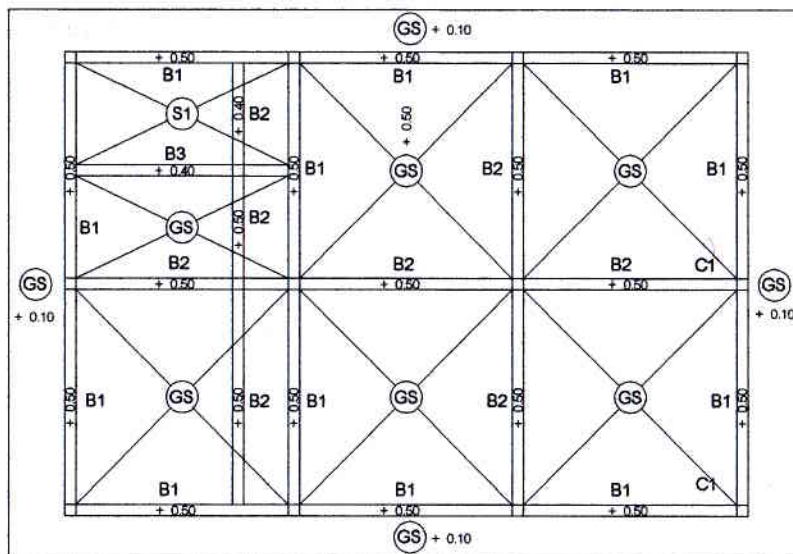
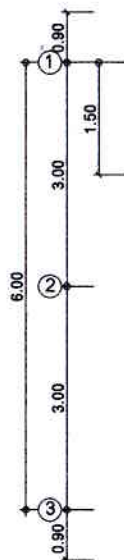
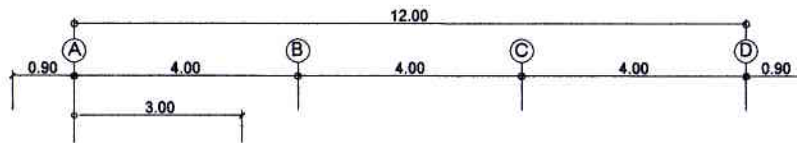
อนุมัติ

[Signature]
นายสาธิต ตรีทอง
นายกองค์การบริหารส่วนตำบลวังไผ่

SCALE

TOTAL

* ระบุในแบบให้ถือตามตัวเลขที่ระบุไว้



แปลนคานาคอดิน, พื้น

SCALE 1:100



รายละเอียดโครงสร้าง

A	อะลูมิเนียม 2 นิ้ว สูง 100x50x20 มม. หนา 2 มม.
หมายเหตุ	<ul style="list-style-type: none"> - เสาทุกต้นต้องมีการติดตั้งแบบ Psc ตามแบบที่กำหนด - ตรวจสอบองค์ประกอบจากงานสถาปัตยกรรมก่อนติดตั้ง



องค์การบริหารส่วนตำบลวังไผ่

โครงการ

ก่อสร้างอาคารโรงอาหาร
ศูนย์พัฒนาเด็กเล็ก

สถานที่ดำเนินการ

อาคารศูนย์พัฒนาเด็กเล็ก
น.6 ต.วังไผ่ อ.เมือง จ.สุพรรณ

เขียน/คัดลอก

จ.วิภา

นายจรงค์ มุจลินทร์
ผู้ช่วยนายช่างโยธา

ตรวจสอบ


นายทรงยศ ทองนวล
ผู้อำนวยการกองช่าง

ตรวจสอบ/เห็นชอบ


นางสาววิไลลักษณ์ เสวก
รองปลัดองค์การบริหารส่วนตำบลวังไผ่

ตรวจสอบ/เห็นชอบ


นายอริยะ ชุกลิ้น
ปลัดองค์การบริหารส่วนตำบลวังไผ่

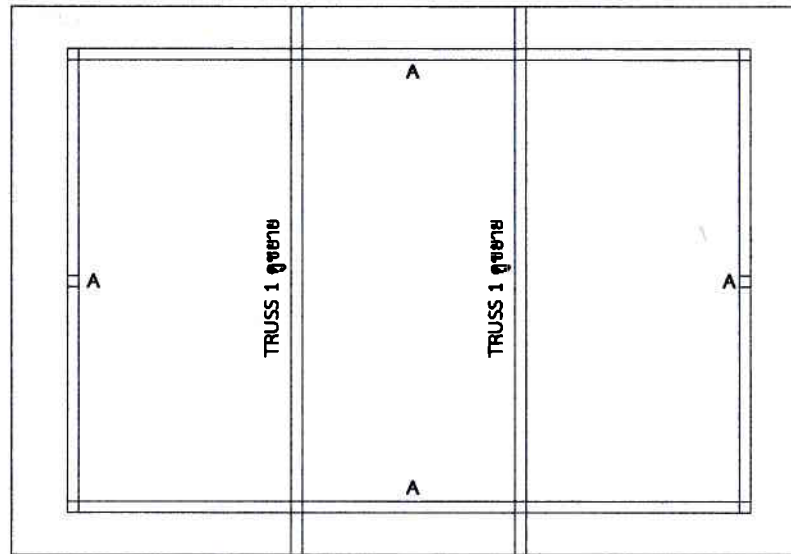
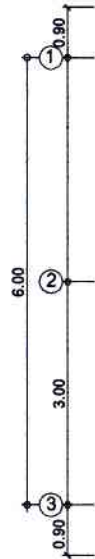
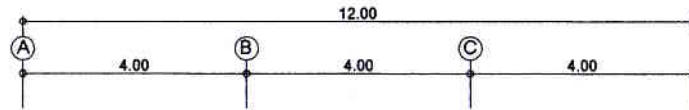
อนุมัติ


นายสาธิตน์ ศรีทอง
นายกองค์การบริหารส่วนตำบลวังไผ่

SCALE

TOTAL

* ระบุในแบบให้ถือตามตัวเลขที่ระบุไว้



แปลนโครงหลังคาอะเสียดเส้า

SCALE 1:100





องค์การบริหารส่วนตำบลวังไผ่

โครงการ
ก่อสร้างอาคารโรงอาหาร
ศูนย์พัฒนาเด็กเล็ก

สถานที่ดำเนินการ
อาคารศูนย์พัฒนาเด็กเล็ก
ม.6 ต.วังไผ่ อ.เมือง จ.สุพรรณ

เขียน/คัดลอก
จงรัก
นายจงรัก มุขสินทร์
ผู้ช่วยนายช่างโยธา

ตรวจสอบ
นายทรงยศ ทองนวล
ผู้อำนวยการกองช่าง

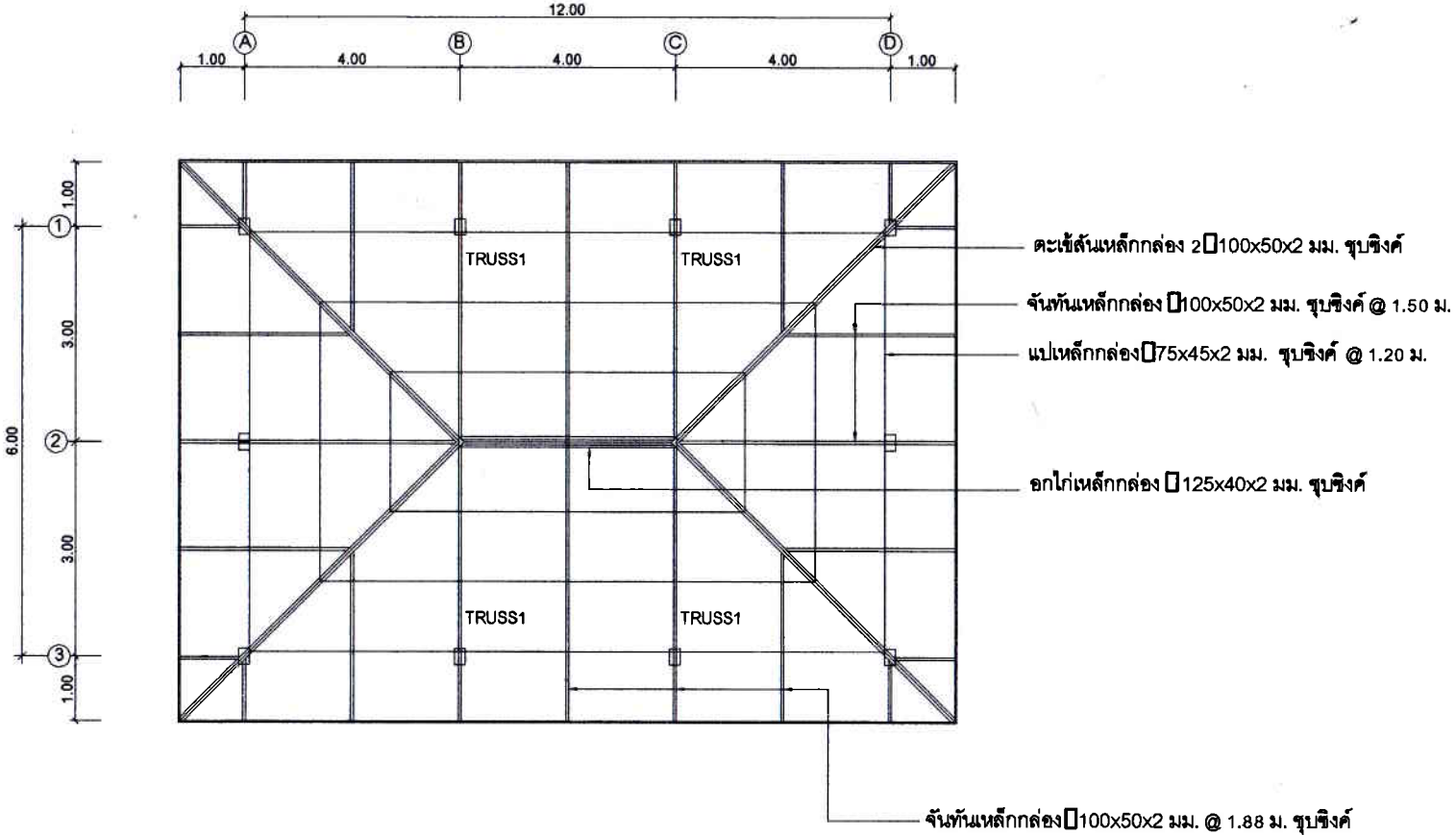
ตรวจสอบ/เห็นชอบ
นางสาววิไลลักษณ์ เสวก
รองปลัดองค์การบริหารส่วนตำบลวังไผ่

ตรวจสอบ/เห็นชอบ
นายอริระ ชุกสิน
ปลัดองค์การบริหารส่วนตำบลวังไผ่

อนุมัติ
นายสายัณห์ ศรีทอง
นายกองค์การบริหารส่วนตำบลวังไผ่

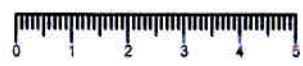
SCALE TOTAL

* ระบุในแบบให้ถือตามตัวเลขที่ระบุไว้



แปลนโครงหลังคา

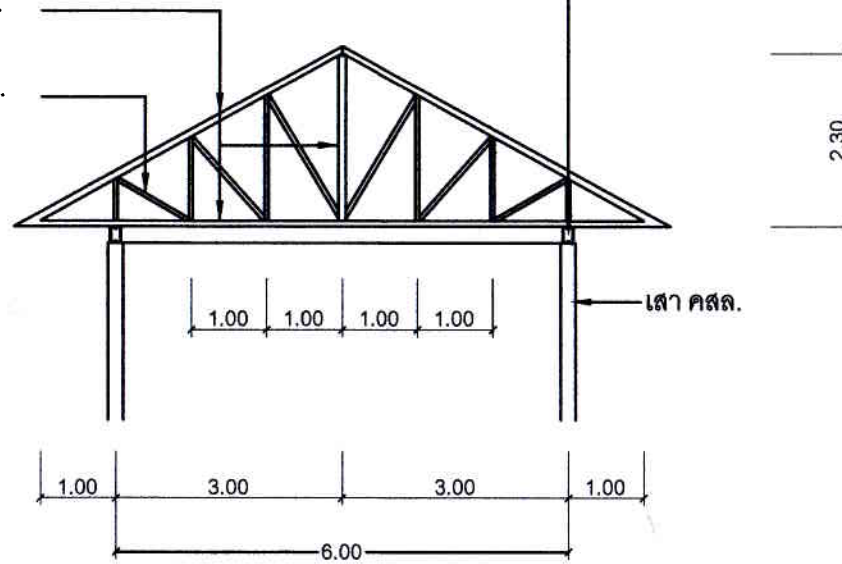
SCALE 1:100



เหล็กกล่อง 100x50 ทน 2 มม.

เหล็กกล่อง 50x50 ทน 2 มม.

อะเสเหล็ก 2 \square 100x50x20 ทน 2 มม



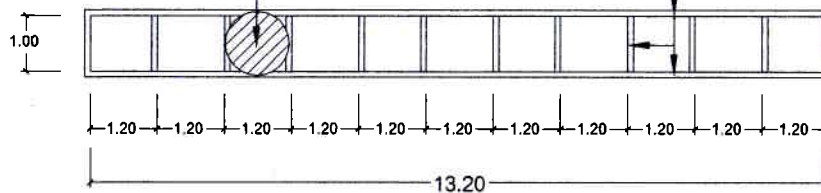
แบบขยายโครง TRUSS 1

SCALE 1:50



มุงแผ่นโปร่งแสง แผ่นเรียบ 120X100X0.12 ซม.

เหล็กกล่อง 50x50 ทน 2.3 มม.



แบบขยายระแนงแผ่นโปร่งแสง

SCALE 1:50



องค์การบริหารส่วนตำบลวังใหม่

โครงการ

ก่อสร้างอาคารโรงอาหาร
ศูนย์พัฒนาเด็กเล็ก

สถานที่ดำเนินการ

อาคารศูนย์พัฒนาเด็กเล็ก
ม.6 ค.วังใหม่ อ.เมือง จ.สมุทร

เขียน/คัดลอก

จ.วังใหม่

นายจรงค์ มุขสินทร์
ผู้ช่วยนายช่างโยธา

ตรวจสอบ

นายทรงยศ ทองนวล
ผู้อำนวยการกองช่าง

ตรวจสอบ/เห็นชอบ

นางสาววิไลลักษณ์ เสวก
รองปลัดองค์การบริหารส่วนตำบลวังใหม่

ตรวจสอบ/เห็นชอบ

นายวิษยะ ชุกสิน
ปลัดองค์การบริหารส่วนตำบลวังใหม่

อนุมัติ

นายสาธิต ตรีทอง
นายกองค์การบริหารส่วนตำบลวังใหม่

SCALE

TOTAL

* ระบุในแบบให้ถือตามตัวเลขที่ระบุไว้



องค์การบริหารส่วนตำบลวังไผ่

โครงการ
ก่อสร้างอาคารโรงอาหาร
ศูนย์พัฒนาเด็กเล็ก

สถานที่ดำเนินการ
อาคารศูนย์พัฒนาเด็กเล็ก
ม.6 ต.วังไผ่ อ.เมือง จ.อุตรดิตถ์

เขียน/คัดลอก

อรวิ

นายจรงค์ มุณลินทร์
ผู้ช่วยนายช่างโยธา

ตรวจสอบ

นายทรงยศ ทองนวล
ผู้อำนวยการกองช่าง

ตรวจสอบ/เห็นชอบ

นางสาววิไลลักษณ์ เสวก
รองปลัดองค์การบริหารส่วนตำบลวังไผ่

ตรวจสอบ/เห็นชอบ

นายอวิระ ชุกกลิ่น

ปลัดองค์การบริหารส่วนตำบลวังไผ่

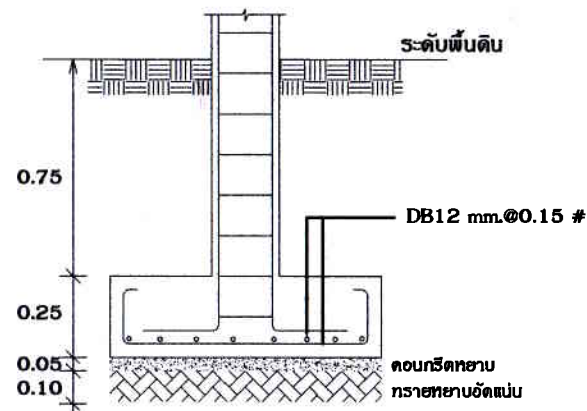
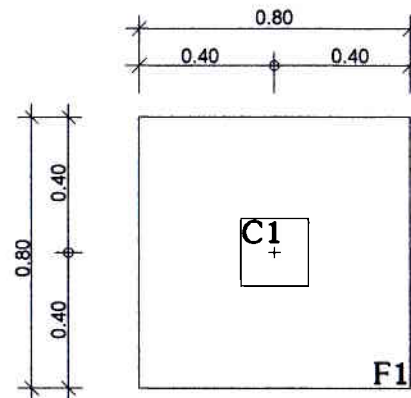
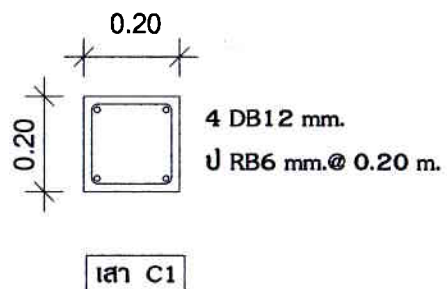
อนุมัติ

นายสายัณห์ ศรีทอง
นายกองค์การบริหารส่วนตำบลวังไผ่

SCALE

TOTAL

* ระบุในแบบให้ถือตามตัวเลขที่ระบุไว้

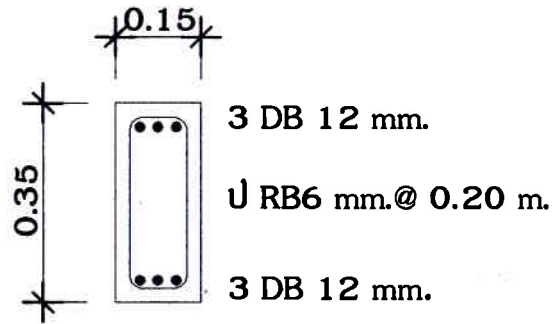


FOOTING F1

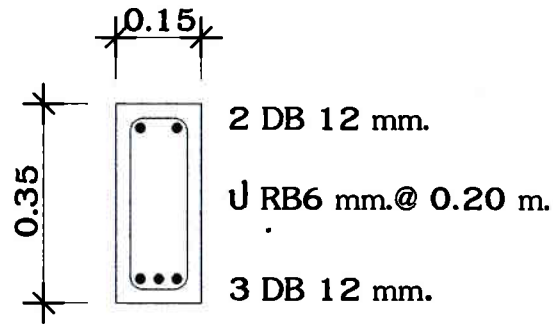
แบบขยายฐานราก, เสา, คาน

SCALE 1:100

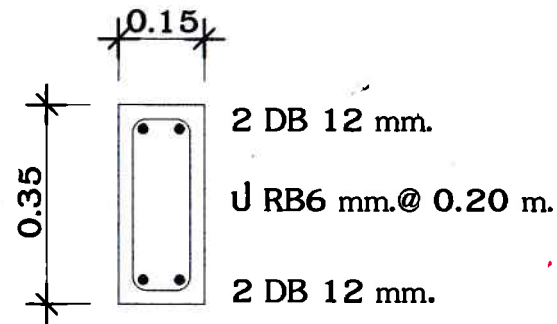




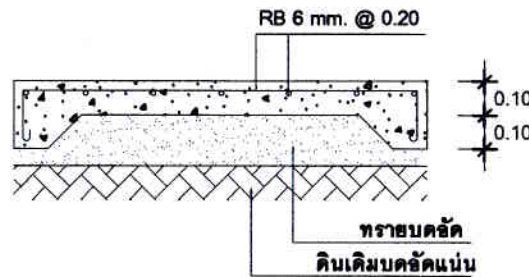
B1



B2



B3



GS



องค์การบริหารส่วนตำบลวังไผ่

โครงการ
ก่อสร้างอาคารโรงอาหาร
ศูนย์พัฒนาเด็กเล็ก

สถานที่ดำเนินการ
อาคารศูนย์พัฒนาเด็กเล็ก
น.6 ต.วังไผ่ อ.เมือง จ.ชุมพร

เขียน/คัดลอก

จ.ว.ก

นายจรงค์ มุขสิทธิ์
ผู้ช่วยนายช่างโยธา

ตรวจสอบ

นายทรงยศ ทองนวล
ผู้อำนวยการกองช่าง

ตรวจสอบ/เห็นชอบ

นางสาววิไลลักษณ์ เสวก
รองปลัดองค์การบริหารส่วนตำบลวังไผ่

ตรวจสอบ/เห็นชอบ

นายอริยะ ชุกกลิ่น
ปลัดองค์การบริหารส่วนตำบลวังไผ่

อนุมัติ

นายสาธิต ศรีทอง
นายกองค์การบริหารส่วนตำบลวังไผ่

SCALE

TOTAL

* ระบุในแบบให้ถือตามตัวเลขที่ระบุไว้

รายการประกอบแบบวิศวกรรมสุขาภิบาล

รายการประกอบแบบสุขาภิบาลให้เป็นไปตามกำหนด

- ท่อประปาทั่วไปให้ใช้ท่อ pvc. แข็งชั้น 8.5 ตามมาตรฐาน มอก. 17-2542 ให้ต่อท่อเข้าด้วยยาต่อท่อของผู้ผลิตท่อด้วยข้อต่อเท่านั้น และสามารถรับแรงดันของน้ำได้ขณะทำการทดสอบไม่ต่ำกว่า 90 ปอนด์/ตรม. โดยไม่มีการรั่วซึมเป็นเวลา 30 นาที
- ท่อน้ำโสโครก ท่อน้ำทิ้ง W และท่ออากาศ V ให้ใช้ท่อ PVC. แข็งชั้น 8.5 ตามมาตรฐาน มอก. 17/2524 ให้ต่อท่อด้วยน้ำยา ต่อท่อ ของผู้ผลิตท่อด้วยข้อต่อเท่านั้น และทดสอบท่อด้วยการต่อท่อที่จะทำการทดสอบขึ้นไปตามแนวตั้ง 3 เมตร และเติมน้ำให้เต็มจนถึงระดับสูงสุด ทิ้งไว้เป็นเวลา 60 นาที
- อุปกรณ์ของประตุน้ำให้ใช้ CLASS 125 IB.STEM PRESSURE RATING
- การต่อประปาให้เข้ากับสุขภัณฑ์ที่ต้องใช้สายอ่อนให้ใช้สายอ่อนอย่างตึกภายนอกหุ้มด้วยสแตนเลสและให้ใช้ ANGLE STOP VALVE ANGLE STOP VALVE พร้อมมีฝาครอบหุ้มสแตนเลสปิดผนึกทุกจุด
- อุปกรณ์ดักกลิ่นชนิด P-TRAP ให้ใช้เข้ากับท่อระบายน้ำที่พื้น (FD) และอ่างอาบน้ำทุกจุด
- ท่อน้ำโสโครก (S) และท่อน้ำทิ้ง (W) ให้เดินด้วยความลาดเอียงอย่างน้อย 1:50 ส่วนท่อระบายน้ำที่ภายนอกอาคารให้เดินด้วยความลาดเอียง 1:200
- การทดสอบและการเดินท่อ ของระบบสุขาภิบาลให้เป็นไปตามที่ระบุในแบบ หรือในรายการประกอบแบบนี้ให้เป็นไปตามมาตรฐานการ เดินท่อภายในอาคารของ วสท. 1004-16 ท่อระบายน้ำที่นอกอาคาร
- ขนาดของท่อสำหรับสุขภัณฑ์แต่ละชนิด ที่ไม่มีระบุในแบบ

ชนิดสุขภัณฑ์	ท่อประปา (นิ้ว)	ท่อโสโครก (นิ้ว)	ท่ออากาศ (นิ้ว)
WC. โถส้วมแบบนั่งราบ	๒"	4"	1"
LAV. อ่างล้างหน้า	๒"	2"	1"
KS อ่างล้างจานในครัว	๒"	2"	-
SH. ฝักบัวสายอ่อน	-	2"	-
FD. ช่องระบายน้ำที่พื้น	๒"	2"	1"
HB ก๊อกน้ำทั่วไป	๒"	-	-

รายการประกอบแบบวิศวกรรมสุขาภิบาล

SYMBOLS	ABBREVIATION	DISCRIPTION
-----	S	ท่อน้ำโสโครก PVC. 4" (SOIL PIPE)
-----	W	ท่อน้ำทิ้ง PVC. 3" (WASTE PIPE)
-----	CW	ท่อน้ำเย็น PVC. 1/2" (COLD WATER PIPE)
-----	V	ท่ออากาศ PVC. 1" (VENT PIPE)
■	FD	ท่อระบายน้ำที่พื้น
⊕	M	มิเตอร์วัดปริมาณน้ำ
●		ท่อระบายน้ำฝน PVC. 3" (8.5)
⊕		ก๊อกน้ำเปิดเปิด - ก๊อกสนาม
⊗		บ่อกักน้ำ คสล.เดิม
U	WC	โถส้วม
⊕	LAV	อ่างล้างหน้า
⊕		อ่างล้างมือสแตนเลส



องค์การบริหารส่วนตำบลวังใหม่

โครงการ

ก่อสร้างอาคารโรงอาหาร
ศูนย์พัฒนาเด็กเล็ก

สถานที่ดำเนินการ

อาคารศูนย์พัฒนาเด็กเล็ก
น.6 ต.วังใหม่ อ.เมือง จ.จตุจักร

เขียน/คัดลอก

จจจ

นายจรงค์ มุจลินทร์
ผู้ช่วยนายช่างโยธา

ตรวจสอบ

นายทรงยศ ทองนวล
ผู้อำนวยการกองช่าง

ตรวจสอบ/เห็นชอบ

นางสาววิไลลักษณ์ เสวก
รองปลัดองค์การบริหารส่วนตำบลวังใหม่

ตรวจสอบ/เห็นชอบ

นายอริยะ ชุกกลิ่น
ปลัดองค์การบริหารส่วนตำบลวังใหม่

อนุมัติ

นายสาธิต ตรีทอง
นายกองค์การบริหารส่วนตำบลวังใหม่

SCALE

TOTAL

* ระบุในแบบให้ถือตามตัวเลขที่ระบุไว้



องค์การบริหารส่วนตำบลวังไผ่

โครงการ
ก่อสร้างอาคารโรงอาหาร
ศูนย์พัฒนาเด็กเล็ก

สถานที่ดำเนินการ
อาคารศูนย์พัฒนาเด็กเล็ก
ม.6 ต.วังไผ่ อ.เมือง จ.จตุพร

เขียน/คัดลอก

จงรัก

นายจงรัก มุจลินทร์
ผู้ช่วยนายช่างโยธา

ตรวจสอบ

[Signature]
นายทรงยศ ทองนวล
ผู้อำนวยการกองช่าง

ตรวจสอบ/เห็นชอบ

[Signature]

นางสาววิไลลักษณ์ เสวก
รองปลัดองค์การบริหารส่วนตำบลวังไผ่
ตรวจสอบ/เห็นชอบ

[Signature]

นายอริยะ ชุกกลิ่น
ปลัดองค์การบริหารส่วนตำบลวังไผ่
อนุมัติ

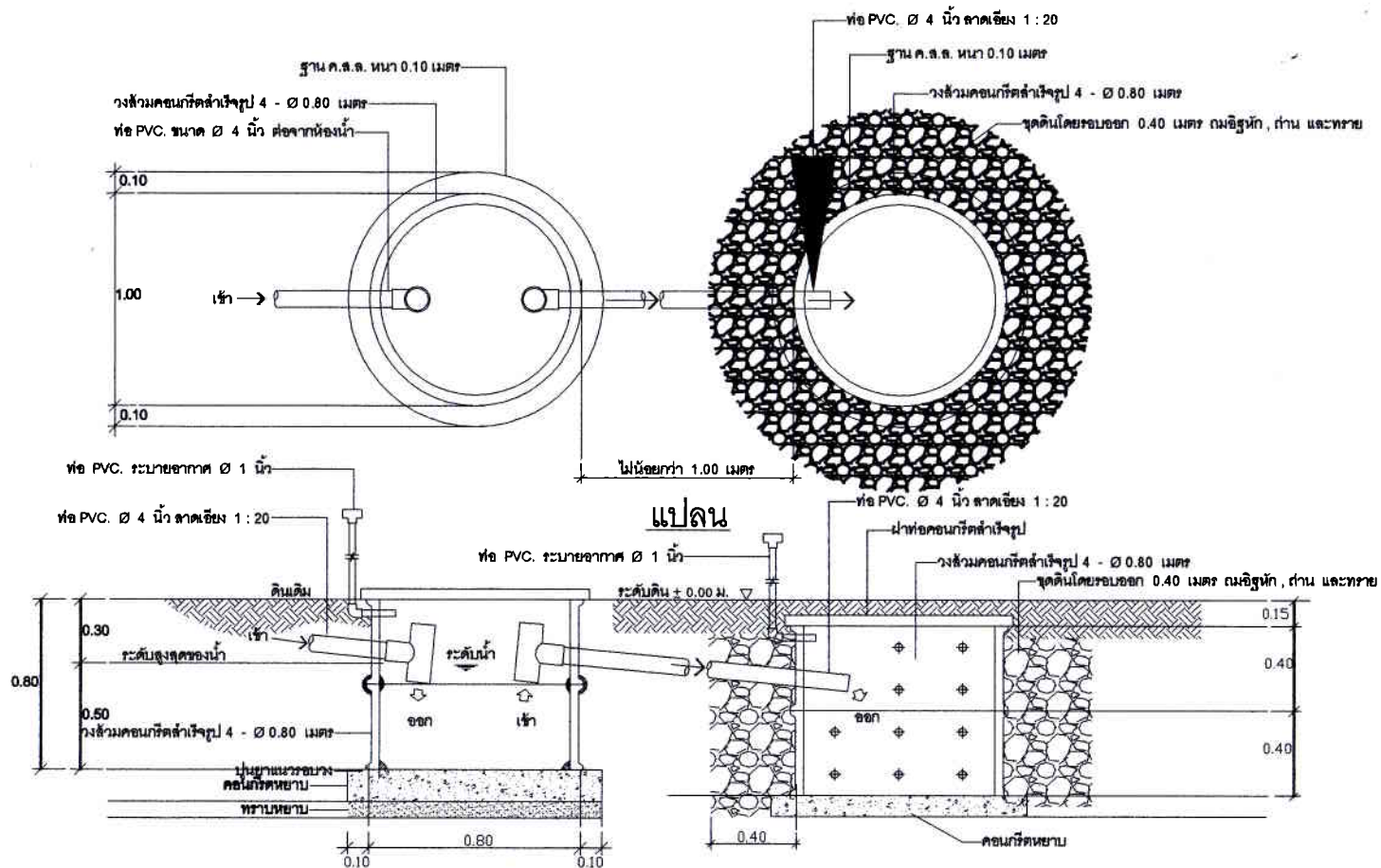
[Signature]

นายสาธิตน์ ศรีทอง
นายกองค์การบริหารส่วนตำบลวังไผ่

SCALE

TOTAL

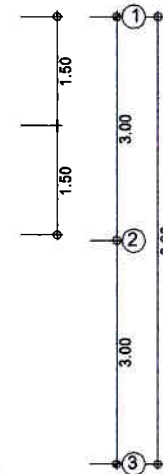
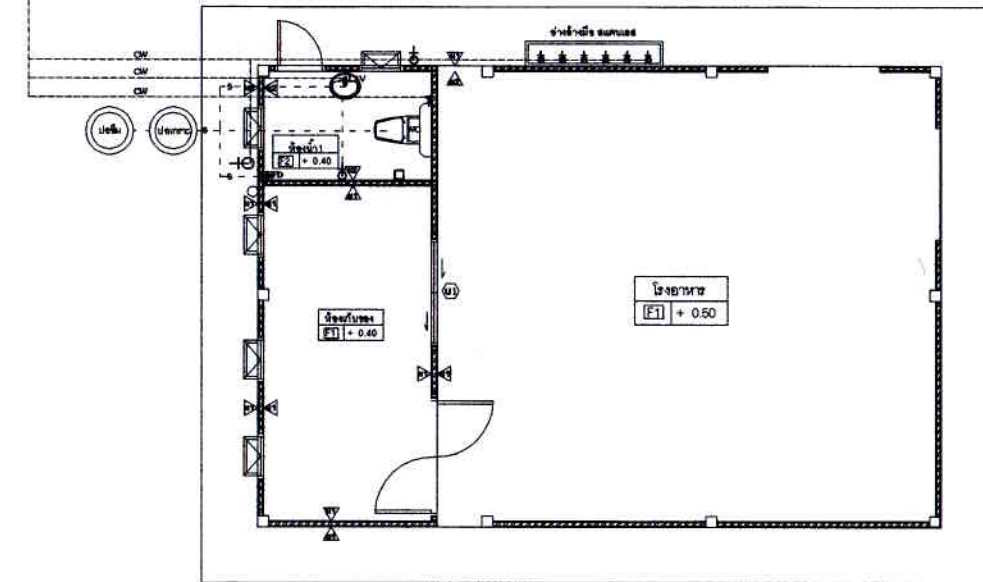
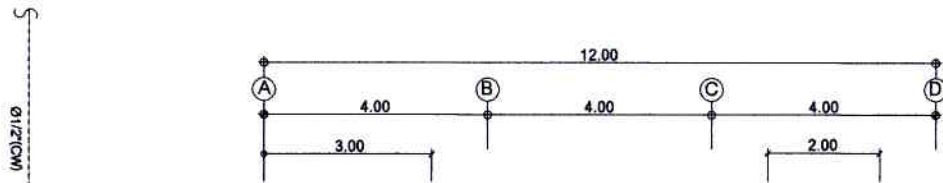
* ระบุในแบบให้ถือตามตัวเลขที่ระบุไว้



แบบขยายบ่อเกรอะ

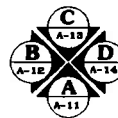
รูปตัด

แบบขยายบ่อซึม



แปลนสุขภิบาล

SCALE 1:100



องค์การบริหารส่วนตำบลวังใหม่

โครงการ
ก่อสร้างอาคารโรงอาหาร
ศูนย์พัฒนาเด็กเล็ก

สถานที่ดำเนินการ
อาคารศูนย์พัฒนาเด็กเล็ก
ม.6 ต.วังใหม่ อ.เมือง จ.สุพรรณ

เขียน/คัดลอก

จ.ว.ก

นายจงรัก มุจลินทร์
ผู้ช่วยนายช่างโยธา

ตรวจสอบ

นายทรงยศ ทองนวล
ผู้อำนวยการกองช่าง

ตรวจสอบ/เห็นชอบ

นางสาววิไลลักษณ์ เสวก
รองปลัดองค์การบริหารส่วนตำบลวังใหม่

ตรวจสอบ/เห็นชอบ

นายอริษะ ชุกกลีน
ปลัดองค์การบริหารส่วนตำบลวังใหม่

อนุมัติ

นายสายัณห์ ศรีทอง
นายกองค์การบริหารส่วนตำบลวังใหม่

SCALE

TOTAL

* ระบุในแบบให้ถือตามตัวเลขที่ระบุไว้

รายการประกอบแบบวิศวกรรมไฟฟ้า

รายละเอียดประกอบแบบงานระบบไฟฟ้า

1. ความต้องการทั่วไป

หากมิได้กำหนดไว้เป็นอย่างอื่น ผู้รับจ้างต้องจัดหาวัสดุ อุปกรณ์ แรงงาน เครื่องมือเครื่องใช้
อื่น ๆ และติดตั้งงานทั้งหมดตามแบบและรายละเอียด ซึ่งกำหนดนี้ตลอดจนงานที่เกี่ยวข้อง
ซึ่งอาจไม่ได้แสดงไว้แต่จำเป็นต้องทำให้งานไฟฟ้าเสร็จสมบูรณ์จนใช้งานได้ โดยเป็นไป
ตามกฎหมายและมาตรฐานฉบับล่าสุดที่ช่างถึงฉบับใดฉบับหนึ่งในเรื่องที่เกี่ยวข้อง ดังต่อไปนี้
ก.พ.น. กฎการไฟฟ้านครหลวง
ก.พ.ก. กฎการไฟฟ้าส่วนภูมิภาค
ท.ศ.ท. กฎขององค์การโทรศัพท์แห่งประเทศไทย
ว.ศ.ท. มาตรฐานวิศวกรรมสถานแห่งประเทศไทย
ม.ศ.ก. มาตรฐานผลิตภัณฑ์อุตสาหกรรม
NEMA NATIONAL ELECTRICAL MANUFACTURER ASSOCIATION
UL UNDERWRITERS LABORATORIES
ANSI AMERICAN NATIONAL STANDARDS INSTITUTE
NEC NATIONAL ELECTRICAL CODE
นอกจากนี้ยังรวมถึงมาตรฐานต่าง ๆ ซึ่งเป็นที่ยอมรับกันโดยทั่วไป หรือเป็นมาตรฐานของผู้
ผลิตวัสดุหรืออุปกรณ์เฉพาะอย่าง ซึ่งวัสดุและอุปกรณ์อื่น ๆ มีคุณภาพเทียบเท่ากับมาตรฐาน
ดังกล่าวข้างต้น

2. วัสดุและอุปกรณ์



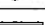
ตามแบบและรายละเอียดข้อกำหนดนี้ ต้องเป็นของใหม่ ไม่เคยผ่านการใช้งานมาก่อน และ
ต้องเป็นผลิตภัณฑ์แบบล่าสุด ผู้รับจ้างต้องนำตัวอย่างและรายละเอียดของวัสดุและอุปกรณ์ไป
ให้ผู้ควบคุมงานตรวจอนุมัติ เมื่อได้ตรวจอนุมัติแล้วจึงนำมาติดตั้ง ตัวอย่างของวัสดุ
และอุปกรณ์รายละเอียดต้องไปแสดงไว้เป็นหลักฐานที่หน่วยงานก่อสร้าง มีอย่างน้อยดังต่อไปนี้
- ดวงโคมและส่วนประกอบของดวงโคม
- สวิตช์และฝาครอบ
- สายไฟฟ้าและหัวต่อสาย
- ท่อและอุปกรณ์การต่อท่อ
- EMERGENCY LIGHT
- และอื่น ๆ ที่ผู้ควบคุมงานต้องการ

3. การติดตั้ง

ต้องเป็นไปตามกฎหมายและมาตรฐานที่ช่างถึง ต้องติดตั้งอย่างดีที่สุดตามวิธีการที่โรงงานผู้ผลิต
วัสดุและอุปกรณ์นั้น ๆ และนำมา ผู้รับจ้างต้องใช้ช่างฝีมือที่มีความชำนาญในสาขานี้โดยเฉพาะ
เป็นผู้ทำการติดตั้ง ผู้รับจ้างต้องศึกษาแบบและรายละเอียดทางโครงสร้าง ปรับอากาศ
สุขาภิบาล และอื่น ๆ ที่เกี่ยวข้องเพื่อให้แน่ใจว่าวัสดุและอุปกรณ์สามารถติดตั้งได้ในแนว
หรือพื้นที่ที่กำหนดไว้ โดยให้สอดคล้องกับงานทางแม่เหล็ก

4. การทดสอบ

หลังจากการติดตั้งแล้ว ผู้รับจ้างต้องดำเนินการทดสอบการทำงานของวัสดุ และอุปกรณ์ไฟฟ้าทั้งหมดก่อนนำผู้
จ้างหรือตัวแทนผู้จ้างตามวิธีการ และรายละเอียดที่วิศวกรผู้ออกแบบหรือผู้จ้าง หรือความเกี่ยวข้องผู้ผลิต
กำหนด โดยผู้รับจ้างต้องเปลี่ยนแปลงแก้ไขให้ใช้งานได้ ซึ่งผู้รับจ้างต้องเสียค่าใช้จ่ายในกรณีที่หมด ยกเว้น
ค่ากระแสไฟฟ้าที่ใช้ในการทดสอบภายในโครงการ

สัญลักษณ์	รายการประกอบไฟฟ้า
	แผง LOAD CENTER จ่ายระบบไฟฟ้าชนิด 1 ช่อง 1 , 2W
	สายไฟฟ้ายานยนต์ชนิดผนังและทองเหลือง
	สวิตช์ ทางเดิน ขนาด 16A - 250V
	ตัวเล่านำหนัดจำนวนสวิตช์
	ปลั๊กไฟเต้าเสียบตู้ ขนาด 16A - 250 V
	หลอดไฟ FLUORESCENT 1 x 36 วัตต์



องค์การบริหารส่วนตำบลวังใหม่

โครงการ

ก่อสร้างอาคารโรงอาหาร
ศูนย์พัฒนาเด็กเล็ก

สถานที่ดำเนินการ
อาคารศูนย์พัฒนาเด็กเล็ก
ม.6 ต.วังใหม่ อ.เมือง จ.จันทบุรี

เขียน/คัดลอก

จ.ร.วิ.ก

นายจรงค์ มุขลินทร์
ผู้ช่วยนายช่างโยธา

ตรวจสอบ


นายทรงยศ ทองนวล
ผู้อำนวยการกองช่าง

ตรวจสอบ/เห็นชอบ



นางสาววิไลลักษณ์ เสวก
รองปลัดองค์การบริหารส่วนตำบลวังใหม่

ตรวจสอบ/เห็นชอบ



นายอริยะ ชุกลิน
ปลัดองค์การบริหารส่วนตำบลวังใหม่

อนุมัติ



นายสาธิตน์ ศรีทอง
นายกองค์การบริหารส่วนตำบลวังใหม่

SCALE

TOTAL

* ระบุในแบบให้ถือตามตัวเลขที่ระบุไว้



องค์การบริหารส่วนตำบลวังไผ่

โครงการ
ก่อสร้างอาคารโรงอาหาร
ศูนย์พัฒนาเด็กเล็ก

สถานที่ดำเนินการ
อาคารศูนย์พัฒนาเด็กเล็ก
ม.6 ต.วังไผ่ อ.เมือง จ.อุตรดิตถ์

เขียน/คัดลอก

จ.อ.ช

นายจรงค์ มุขลินทร์
ผู้ช่วยนายช่างโยธา

ตรวจสอบ

นายทรงยศ ทองนวล
ผู้อำนวยการกองช่าง

ตรวจสอบ/เห็นชอบ

นางสาววิไลลักษณ์ เสวก
รองปลัดองค์การบริหารส่วนตำบลวังไผ่

ตรวจสอบ/เห็นชอบ

นายอริยะ ชุกกลิ่น
ปลัดองค์การบริหารส่วนตำบลวังไผ่

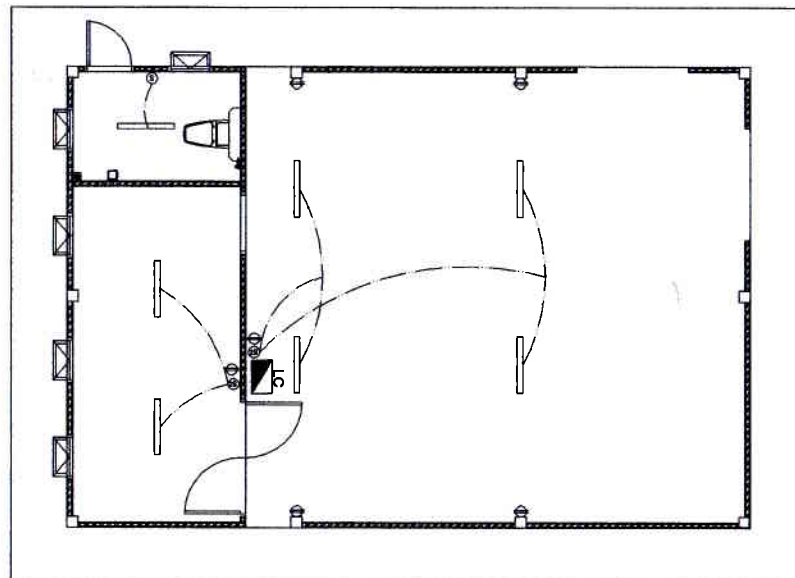
อนุมัติ

นายสายัณห์ ศรีทอง
นายกองค์การบริหารส่วนตำบลวังไผ่

SCALE

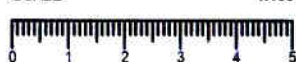
TOTAL

* ระบุในแบบให้ถือตามตัวเลขที่ระบุไว้

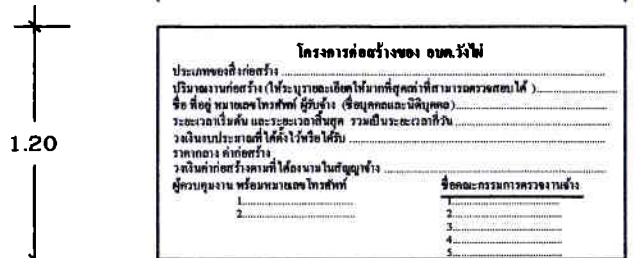


แปลนไฟฟ้า

SCALE 1:100



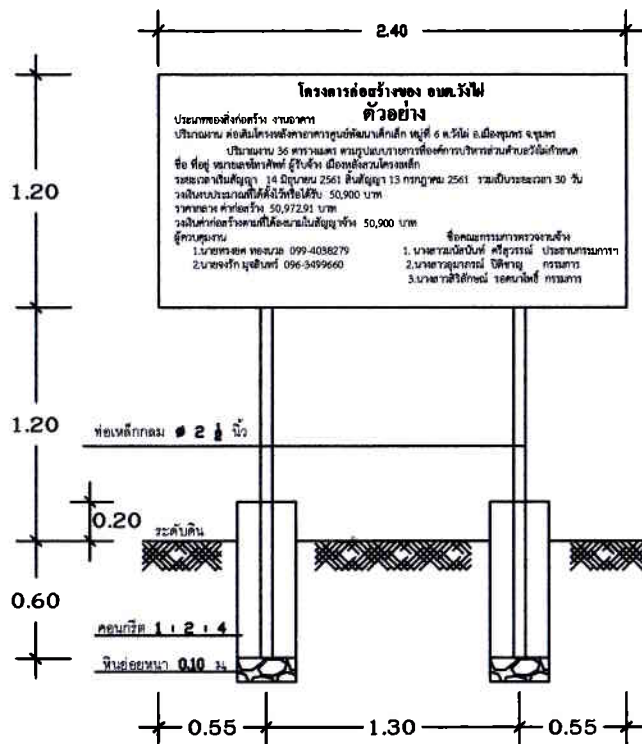
รายละเอียดประกอบ
แบบป้ายมาตรฐานสำหรับโครงการขององค์การบริหารส่วนตำบล



หมายเหตุ

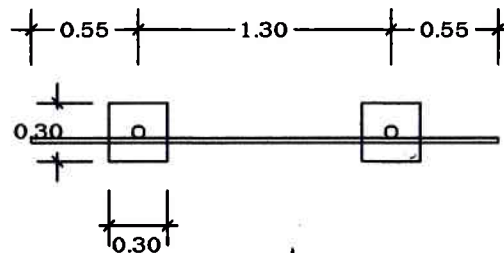
1. จุดก่อสร้างกำหนดตามความเหมาะสม สามารถมองเห็นได้ชัดเจน
2. เสพพื้นป้ายทาสีเขียวทั้ง 2 ด้าน ใช้สีน้ำมัน ก่อนทาสีจริงให้ทาสีกันสนิมก่อน 2 ครั้ง
3. ตัวหนังสือสีขาว
4. ขนาดตัวหนังสือกำหนดตามความเหมาะสม ข้อความตามแบบที่กำหนด
5. แผ่นเหล็ก ขนาดกว้าง 1.20 x 2.40 ม.

(ตัวอย่าง) แบบป้ายมาตรฐาน
สำหรับโครงการขององค์การบริหารส่วนตำบล



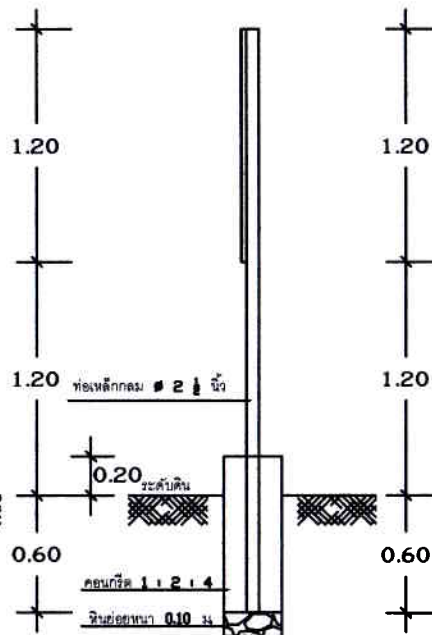
แบบรูปด้านหน้า

มาตราส่วน 1 : 25



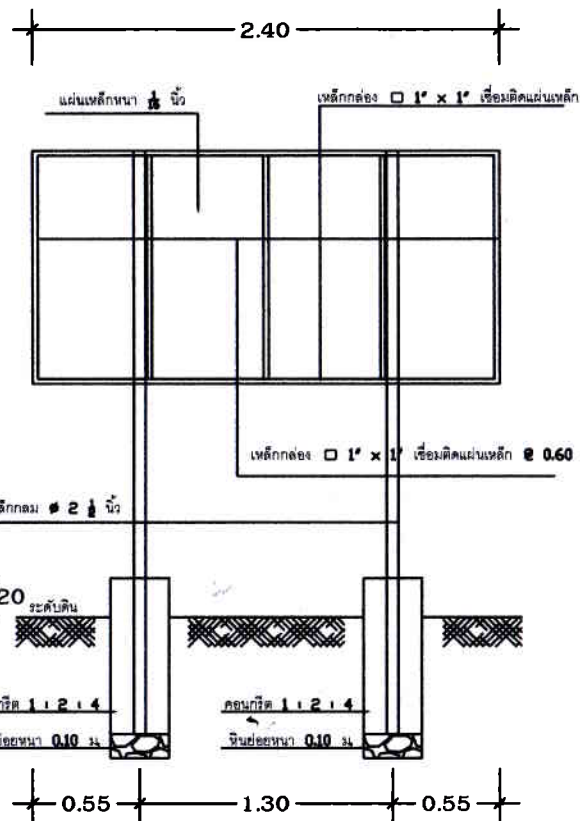
แบบแปลน

มาตราส่วน 1 : 25



แบบรูปด้านข้าง

มาตราส่วน 1 : 25



แบบรูปด้านหลัง

มาตราส่วน 1 : 25



องค์การบริหารส่วนตำบลวังไผ่

แบบป้ายโครงการ
องค์การบริหารส่วนตำบลวังไผ่

เขียน/คัดลอก

จ.วิ

นายจรัส มุขอินทร์
ผู้อำนวยการช่างโยธา

ตรวจสอบ

นายทรงยศ ทองนวล
ผู้อำนวยการช่างโยธา

ตรวจสอบ/เห็นชอบ

นางสาววิไลลักษณ์ เสวก
รองปลัดองค์การบริหารส่วนตำบลวังไผ่

ตรวจสอบ/เห็นชอบ

นายวิเศษ ชุกติ
ปลัดองค์การบริหารส่วนตำบลวังไผ่

อนุมัติ

นายสาธิต เวชกุล
นายกองค์การบริหารส่วนตำบลวังไผ่

SCALE 1:100

TOTAL

* ระบุในแบบให้ถือตามตัวเลขที่ระบุไว้